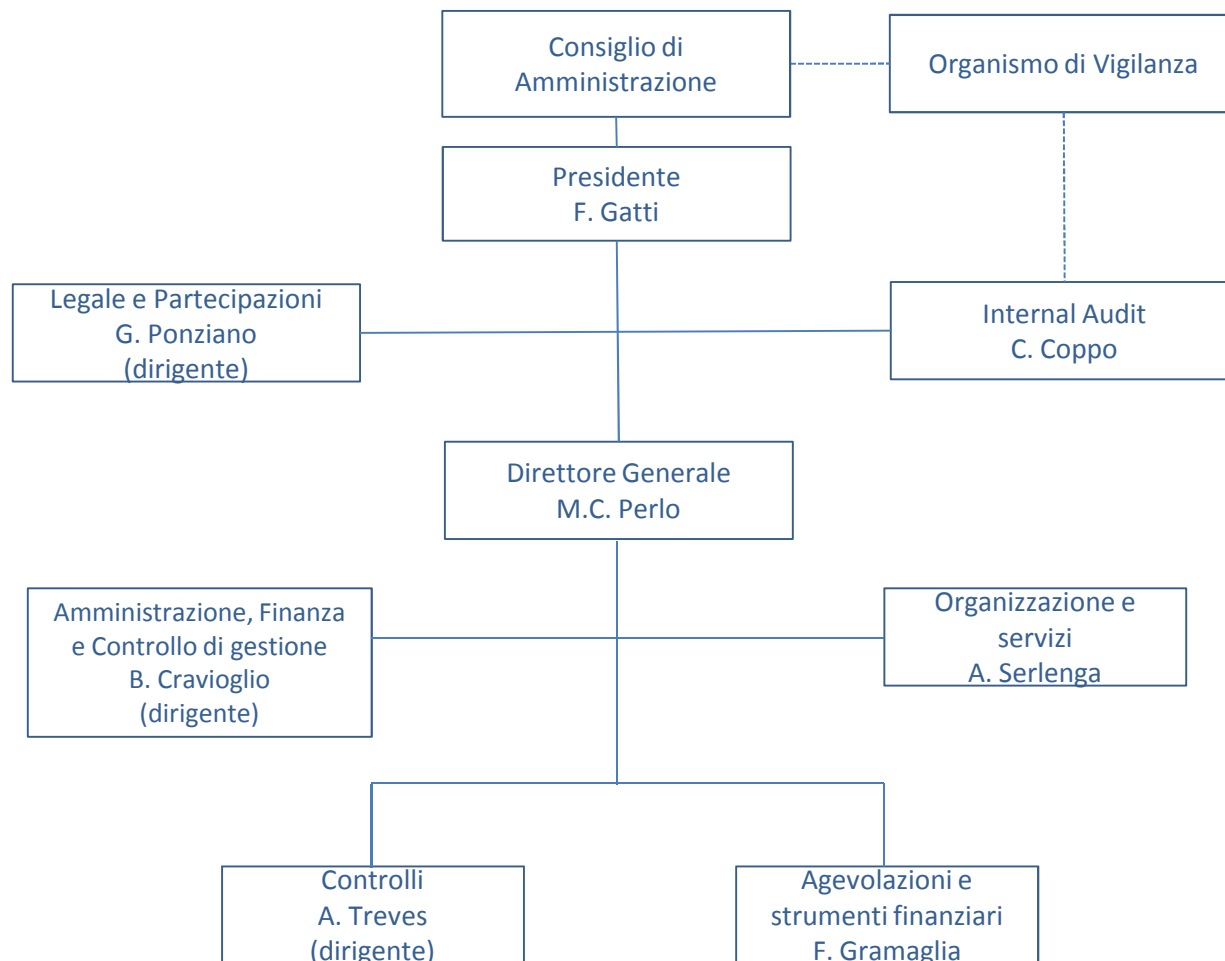


*Integrazione al Documento di Programmazione 2015 → 2017*

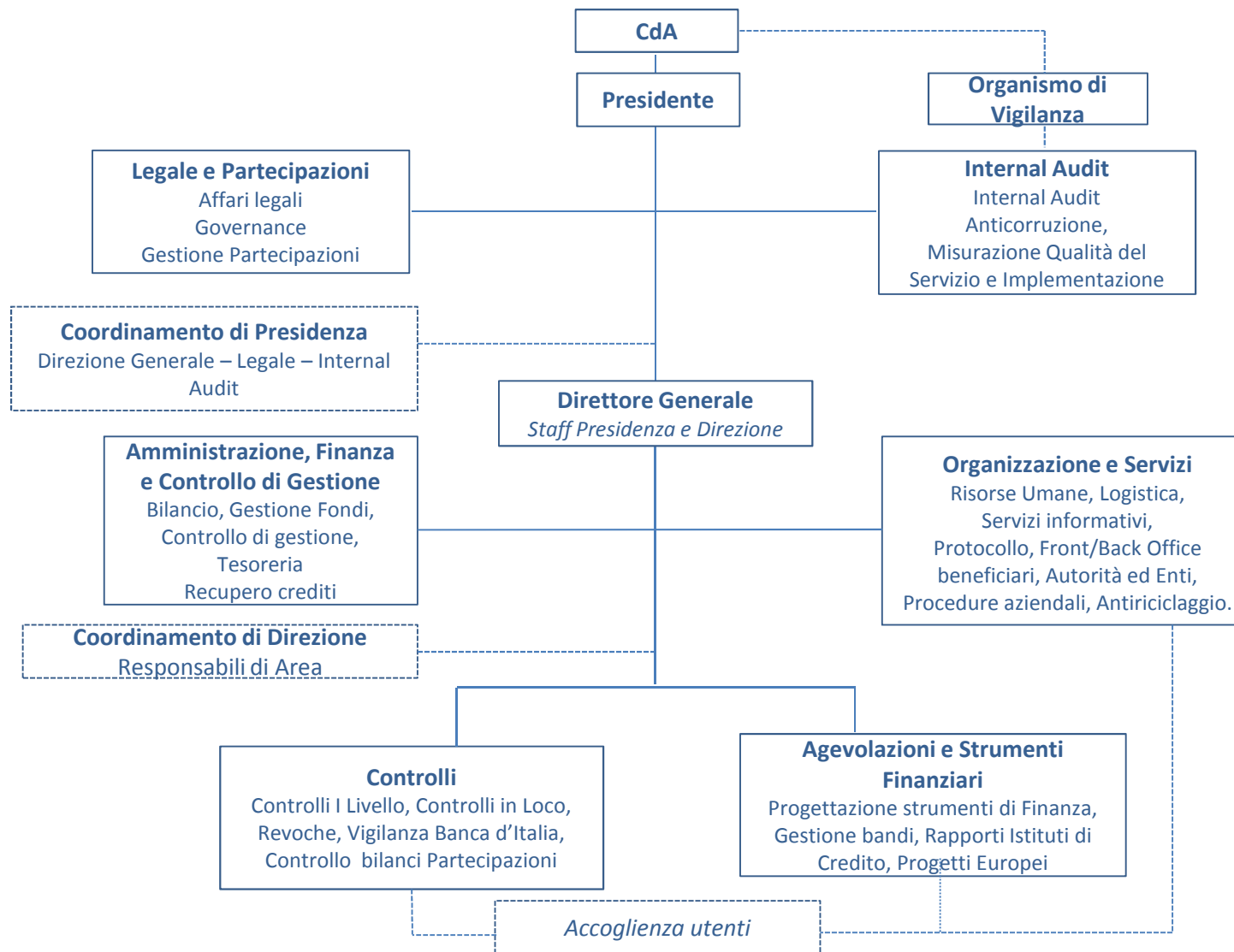
- La nuova organizzazione
- L'Organismo di Vigilanza rinnovato

- La riduzione del perimetro della Pubblica Amministrazione e la spinta alla centralizzazione richiedono uno sforzo di integrazione a tutti i livelli e un adeguamento dei modelli di lavoro, coerenti con la riduzione delle risorse e delle forme tradizionali di credito.
- Per operare in modo efficace in questo contesto, frutto di sette anni di crisi, nonché dei provvedimenti di riforma di "Basilea 3" volti a rafforzare la regolamentazione, la vigilanza e la gestione del rischio del settore bancario, anche Finpiemonte deve in parte ripensare il proprio modello organizzativo.

- La nuova organizzazione è mirata a rafforzare il core business di Finpiemonte, rendendola una moderna azienda di servizi finanziari di sviluppo e innovativi focalizzata su:
  - ◆ progettazione di nuovi strumenti finanziari adatti ai “nuovi mercati”
  - ◆ esigenze di nuovi gruppi di beneficiari
  - ◆ sostegno alle filiere produttive esistenti
  - ◆ accoglienza dei beneficiari a 360°
- I primi passi per il raggiungimento degli obiettivi richiedono l’integrazione di alcune funzioni e il coordinamento sempre più forte tra i servizi, come illustrato nelle slide seguenti.
- La nuova organizzazione non modifica nella sostanza le attività e le conseguenti esigenze finanziarie già illustrate nel Documento di Programmazione condiviso nell’ambito del CdA del 19 dicembre scorso.



# Il nuovo funzionigramma



## Organismo di Vigilanza

PRESIDENTE: Maurizio Bortolotto

COMPONENTI: Roberto Santagostino, Chiara Coppo